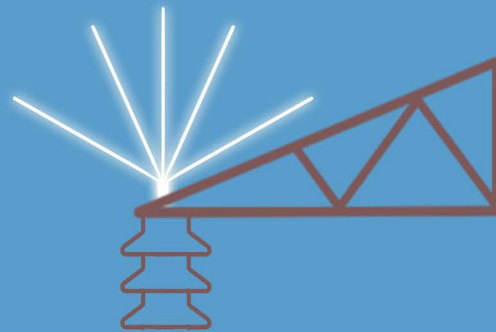


КОМПЛЕКТ ПТИЦЕЗАЩИТНЫЙ ПЗУ 35-1000 кВ АП

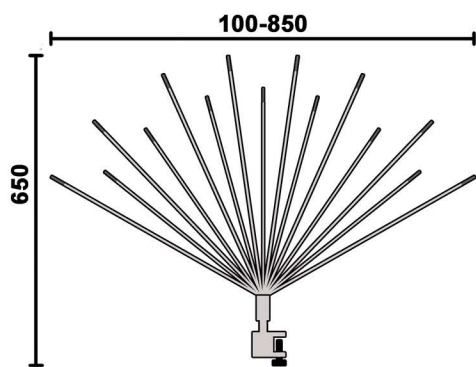


ОБЛАСТЬ ПРИМЕНЕНИЯ

Комплект птицевеерный ПЗУ 35-1000 кВ АП предназначен для защиты электрооборудования и предотвращения гибели птиц на воздушных линиях электропередачи, оборудованных подвесными изоляторами. ПЗУ АП размещаются непосредственно над гирляндами подвесных изоляторов в местах крепления электрического провода. А так же в других местах конструкций опор, препятствуя посадке птиц.

ОПИСАНИЕ ПРОДУКЦИИ

Комплект птицевеерный ПЗУ 35-1000 кВ АП состоит из объемного веера, сформированного гибкими лучами, закрепленного на монтажной струбцине. Поставляется в собранном виде. Дополнительная сборка не требуется.



Предусмотрена возможность многократного снятия и установки ПЗУ АП при техническом обслуживании ВЛ.

АТМОСФЕРНАЯ УСТОЙЧИВОСТЬ

Все элементы комплекта птицевеерного ПЗУ АП изготовлены из оцинкованных металлических элементов с полимерным диэлектрическим покрытием, устойчивым к атмосферным условиям (осадки, влажность, давление ветра, колебания температур, воздействие ультрафиолета). Климатическое исполнение УХЛ-1 (ГОСТ 15150-69). Изделие так же устойчиво к помету птиц.

ХАРАКТЕРИСТИКИ

Температура эксплуатации
от – 45°C до + 80°C

Температура монтажа
от – 15°C до + 45°C

Радиус защищаемого участка
траверсы ВЛ
850 мм (или произвольная в
диапазоне 100-1000 мм при
индивидуальном формировании
конуса объемного веера во время
установки ПЗУ)

Вес комплекта
950 гр

Известная ветроустойчивость
До 40 м/сек

Защита металлических частей ПЗУ
Горячее цинкование, полимерное
покрытие

ВАЖНО! Концы гибких лучей ПЗУ АП снабжены мягкими полимерными наконечниками, обеспечивающими дополнительную безопасность птиц.

МОНТАЖ И ЭКСПЛУАТАЦИЯ

Установка ПЗУ АП должна выполняться подготовленным персоналом, имеющим допуск к работе с электрооборудованием.

При выполнении монтажных работ электролиния должна быть обесточена!

1. Вынуть ПЗУ АП из упаковки.
2. Убедиться в исправности основания (траверсы) перед установкой ПЗУ, при необходимости зачистить монтажную поверхность абразивным инструментом.
3. Установить ПЗУ АП на траверсу при помощи монтажной струбцины (использовать гаечные ключи М10)
4. Сформировать объемный веер ПЗУ АП, поочередно отгибая гибкие лучи на нужное расстояние.
5. Рекомендуются диапазон углов наклона гибких лучей – 35-82 град.

РЕКОМЕНДАЦИИ

При установке птицевеерных комплектов ПЗУ АП на опоры ВЛ 35 и более кВ рекомендуется формировать объемный веер защитного устройства с учетом расположения преобладающих зон посадки птиц на металлоконструкцию опоры. При этом допускается как радиальное, так и линейное расположение лучей объемного веера. А также закрепление ПЗУ АП на вертикальных участках траверс.

ЭКОЛОГИЧНОСТЬ

При соблюдении всех требований инструкции по установке (прилагается к каждой партии продукции) применение птицевеерных комплектов ПЗУ АП обеспечивает соответствие эксплуатируемых воздушных линий электропередачи действующим **Требованиям по обеспечению безопасности объектов животного мира при осуществлении производственных процессов, а также при эксплуатации транспортных магистралей, трубопроводов, линий связи и электропередачи** (утверждены постановлением Правительства РФ от 13 августа 1996 г., № 997), а также стандарту ПАО «РОССЕТИ» СТО 34.01-2.2-010-2015 **«ПТИЦЕЗАЩИТНЫЕ УСТРОЙСТВА ДЛЯ ВОЗДУШНЫХ ЛИНИЙ ЭЛЕКТРОПЕРЕДАЧИ И ОТКРЫТЫХ РАСПРЕДЕЛИТЕЛЬНЫХ УСТРОЙСТВ ПОДСТАНЦИЙ»**



www.spzu.ru

РОССИЯ, Нижний Новгород
тел. +7 929 042 35 50
факс +7 831 217 03 90
its-07@list.ru