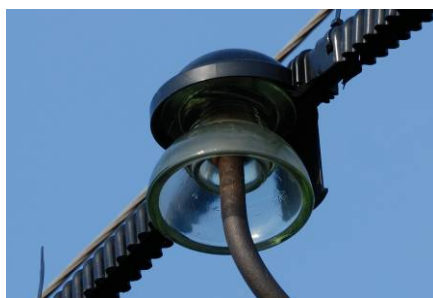
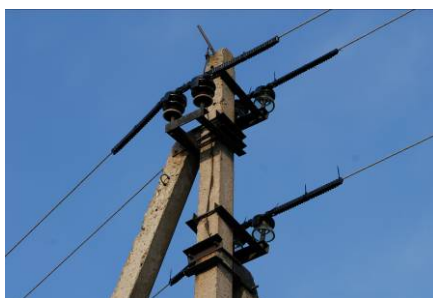


ИНСТРУКЦИЯ

ПО УСТАНОВКЕ ПТИЦЕЗАЩИТНЫХ КОМПЛЕКТОВ ПЗУ 6-10 КВ КП-1



КОМПЛЕКТ ПТИЦЕЗАЩИТНЫЙ ПЗУ 6-10 кВ КП-1

Комплект птицевзащитный ПЗУ 6-10 кВ КП-1 предназначен для защиты электрооборудования и предотвращения гибели птиц при контакте с ВЛ 6-10 кВ, оснащенных штыревыми изоляторами (ШС-10, ШФ-10, ШФ-20 и др.) с боковой вязкой провода в конструкциях промежуточных, угловых, концевых и прочих видов опор.

Комплект птицевзащитный ПЗУ 6-10 кВ КП-1 состоит из **защитного модуля (1)**, **гибких кожухов (2)** и **крепежных элементов (3)**. Все компоненты изготовлены из полимерных водостойких материалов, устойчивых к атмосферным условиям. Защитный модуль открыт с нижней стороны и имеет два боковых вертикальных канала для выхода провода. Кожухи в сечении прямоугольные со сферической верхней частью. Волнистая форма стенок кожухов позволяет при необходимости изгибать их во время монтажа в горизонтальной и вертикальной плоскости. Предусмотрено механическое соединение отдельных компонентов ПЗУ между собой при установке и их фиксация с помощью крепежных элементов. Для этого в нижней части защитного модуля и кожухов расположены монтажные отверстия.

ХАРАКТЕРИСТИКИ

Температура эксплуатации
от – 45°C до + 90°C

Температура монтажа
от – 15°C до + 45°C

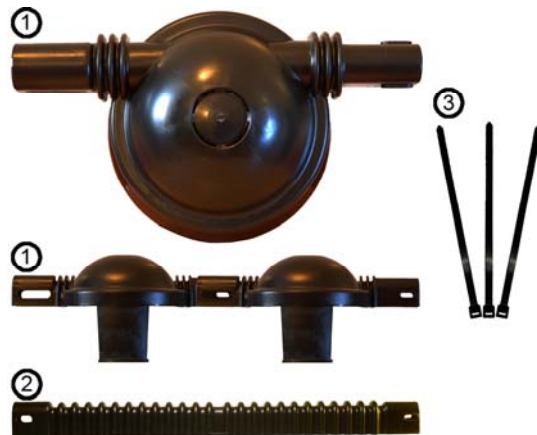
Длина защищаемого участка линии
1420 мм и более (с
дополнительными кожухами)

Вес комплекта
350 гр

Известная ветроустойчивость
До 40 м/сек

Прочность крепежных элементов на разрыв
Не менее 50 кг

Компоненты ПЗУ 6-10 кВ КП-1



ОБЩИЕ РЕКОМЕНДАЦИИ ПО УСТАНОВКЕ

- Установка птицевзащитного комплекта должна выполняться подготовленным персоналом, имеющим допуск к работе с электрооборудованием.
- Установка возможна также в ходе плановых мероприятий по обслуживанию ВЛ.
- Установку птицевзащитных комплектов рекомендуется выполнять в теплое время года. При выполнении монтажных работ в холодное время года необходимо обеспечить обогрев крепежных элементов, эластичность которых может снижаться при охлаждении.

ПОСЛЕДОВАТЕЛЬНОСТЬ МОНТАЖА

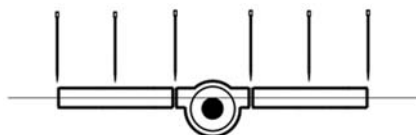
1. Обесточить электролинию и обеспечить выполнение необходимых требований охраны труда.
2. Убедиться в исправном техническом состоянии изолятора и надежности крепления провода (при необходимости заменить поврежденные изоляторы).
3. Собрать комплект ПЗУ, совместив монтажные отверстия на защитном модуле и гибких кожухов.
4. Установить его на токонесущий провод, надавив сверху на точки, в которых расположены узлы предварительной фиксации.

5. Закрепить в местах соединения и на внешних концевых участках крепежными элементами. Для этого продеть крепежные элементы в монтажные отверстия и затянуть до упора. **Внимание!** Только сквозное крепление через стыковочный узел обеспечивает надежное соединение защитных элементов.
6. При защите парных и сдвоенных изоляторов (на траверсах ТМ-2, ТМ-3, ТМ-8 и др.) установить необходимое количество птицезащитных комплектов ПЗУ КП-1 в соответствии с комплектностью и прилагаемой схемой расположения на различных типах траверс.

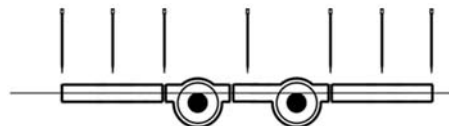
КОМПЛЕКТНОСТЬ

Компонент ПЗУ	Комплектация		
	ТМ9	М8	ТМ3
Защитный модуль	1	2	2
Гибкий кожух	2	2	4
Крепежный элемент	6	7	12

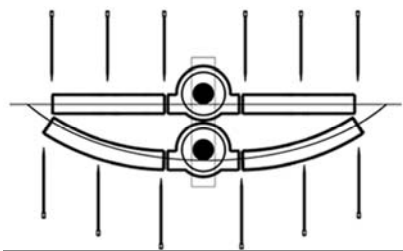
РАСПОЛОЖЕНИЕ ПЗУ 6-10 кВ КП-1 НА РАЗЛИЧНЫХ ТИПАХ ТРАВЕРС



Крепление ПЗУ на один изолятор
Комплектация ТМ-9



Крепление ПЗУ на два изолятора, с закрытием промежутка между ними **Комплектация М-8**



Крепление ПЗУ на два изолятора
Комплектация ТМ-3



Использование дополнительных гибких кожухов для защиты шлейфов и спусков проводов

7. При необходимости уменьшить длину гибкого кожуха (при изоляции участков провода в сложных конструкциях) его можно обрезать в любом месте, используя ручной режущий инструмент.
8. Вертикальные участки провода, а также шлейфы вводов проходных изоляторов ТП, могут быть изолированы гибкими кожухами (встречная установка парных кожухов).
9. При последующем техническом обслуживании проверять состояние крепежных элементов на защитных модулях и кожухах. При необходимости производить их затяжку или замену.

ВНИМАНИЕ! При установке птицезащитных комплектов на опоры ВЛ 6-10 кВ ранее оборудованные средствами пассивной защиты (металлические штыри, прутья и прочие заграждения) рекомендуется предварительно удалить все посторонние токопроводящие элементы с оголовка опоры.

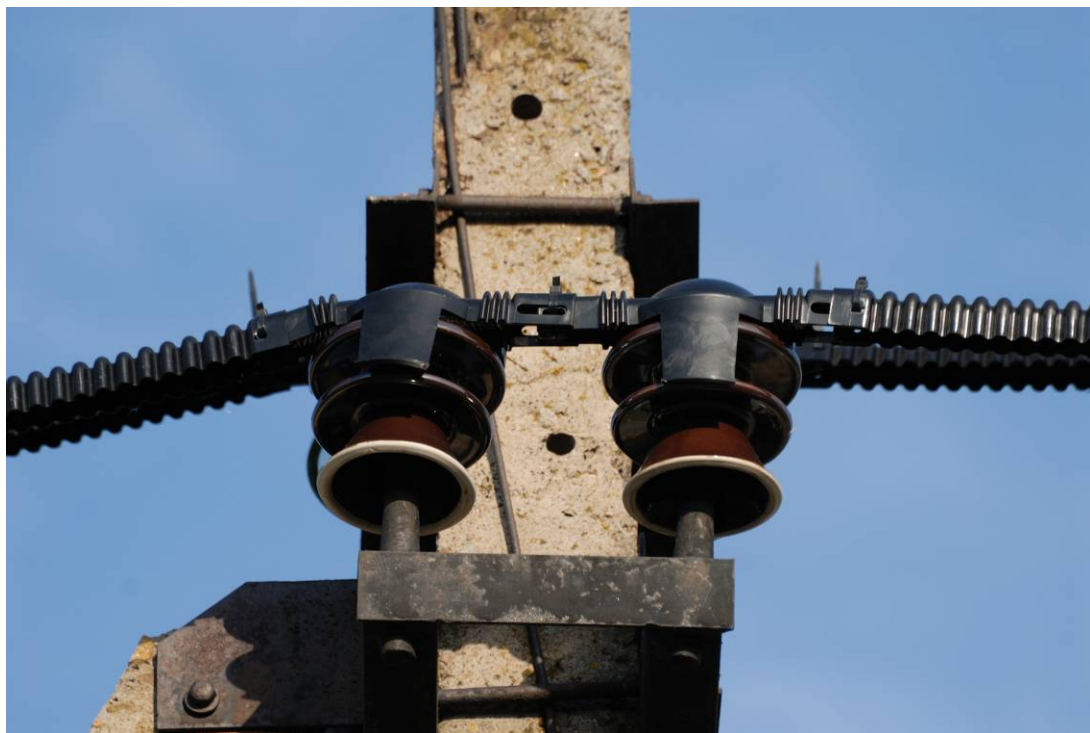
ГЛАВНАЯ ЦЕЛЬ УСТАНОВКИ ПЗУ – НЕ ОСТАВИТЬ ОТКРЫТЫХ УЧАСТКОВ ТОКОНЕСУЩЕГО ПРОВОДА В РАЙОНЕ ОГОЛОВКА ОПОРЫ, ОБЕСПЕЧИВ НАДЕЖНУЮ ИЗОЛЯЦИЮ ЭЛЕМЕНТОВ ЭЛЕКТРОУСТАНОВКИ И КОНТАКТИРУЮЩИХ С НИМИ ПТИЦ



КРЕПЕЖНЫЕ ЭЛЕМЕНТЫ ДОЛЖНЫ БЫТЬ ЗАТЯНУТЫ «ДО УПОРА» И ПОЛНОСТЬЮ ОХВАТЫВАТЬ ЗАЩИТНЫЕ КОЖУХИ С ВЕРХНЕЙ СТОРОНЫ



ГИБКИЕ КОЖУХИ ПОЗВОЛЯЮТ ВЫПОЛНИТЬ ЗАЩИТУ ПРОВОДА СЛОЖНОЙ КОНФИГУРАЦИИ



ПРИ ЗАЩИТЕ УГЛОВЫХ АНКЕРНЫХ ОПОР (ТРАВЕРСА М-8), НЕОБХОДИМО УСТАНОВИТЬ ДВА ЗАЩИТНЫХ МОДУЛЯ ПЗУ, РАСПОЛОЖИВ ИХ НА НУЖНОМ РАССТОЯНИИ ДРУГ ОТ ДРУГА (ИСПОЛЬЗУЙТЕ РЕГУЛИРОВОЧНЫЙ ЗАЗОР)



ЗАЩИТА ДОПОЛНИТЕЛЬНЫХ УЧАСТКОВ ОТКРЫТОГО ПРОВОДА ВБЛИЗИ ИЗОЛЯТОРОВ ВЫПОЛНЯЕТСЯ ПРИ ПОМОЩИ ДОПОЛНИТЕЛЬНЫХ ГИБКИХ КОЖУХОВ